

Since 1959



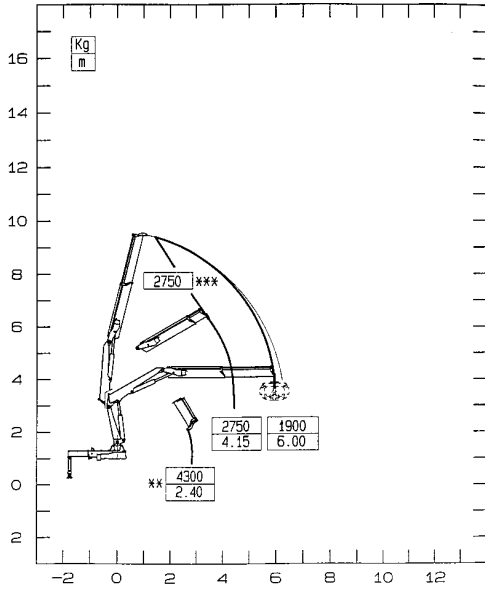
*Cranes, in all the languages of the world*

# *Serie 12s*

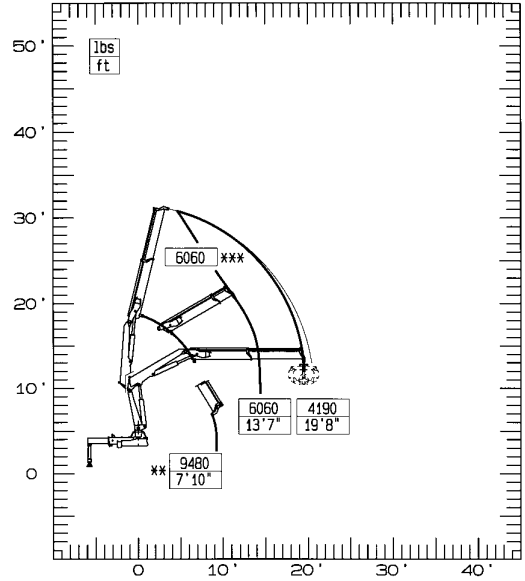


LA FORZA DELLA QUALITÀ THE POWER OF QUALITY  
LA FORCE DE LA QUALITE DIE KRAFT DER QUALITÄT LA FUERZA DE LA CALIDAD

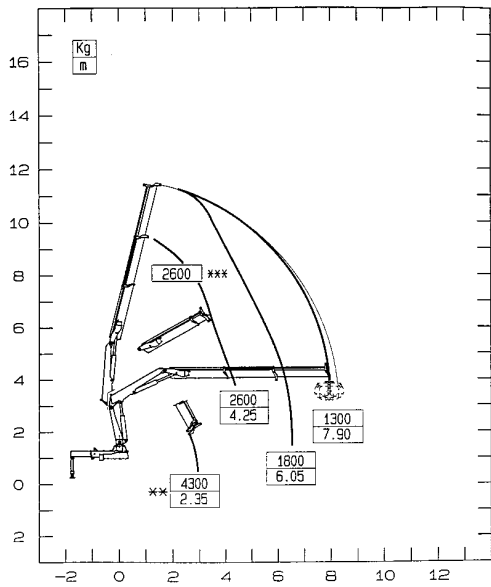
12021s



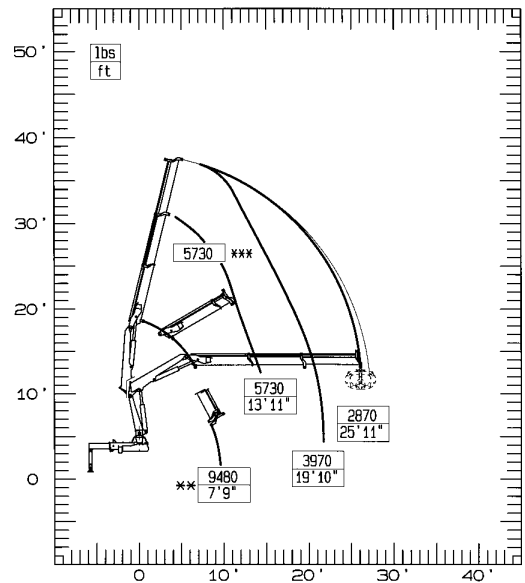
12021s



12022s



12022s



\*\* PORTATA MASSIMA AL GANCIO MOBILE  
\*\*\* PORTATA MASSIMA PASSANTE PER L'ORIZZONTALE

\*\* MAX. CAPACITY WITH MOBILE HOOK  
\*\*\* MAX. CAPACITY FROM HORIZONTAL TO VERTICAL

\*\* CAPACITE MAXI NOMINALE AU CROCHET MOBILE  
\*\*\* CAPACITE MAXI PASSANT PAR L'HORIZONTALE

\*\* MAX. TRAGKRAFT  
\*\*\* MAX. TRAGKRAFT VON HORIZONTAL BIS ZU VERTIKAL

\*\* CAPACIDAD MÁXIMA EN EL GANCHO MÓVIL  
\*\*\* CAPACIDAD MÁXIMA EN POSICIÓN VERTICAL

N.B.: LE PRESTAZIONI INDICATE SI OTTENGONO CON BRACCIO PRINCIPALE INCLINATO A 34°

N.B.: THE STATED PERFORMANCES CAN BE OBTAINED WITH 34° INCLINATED MAIN BOOM

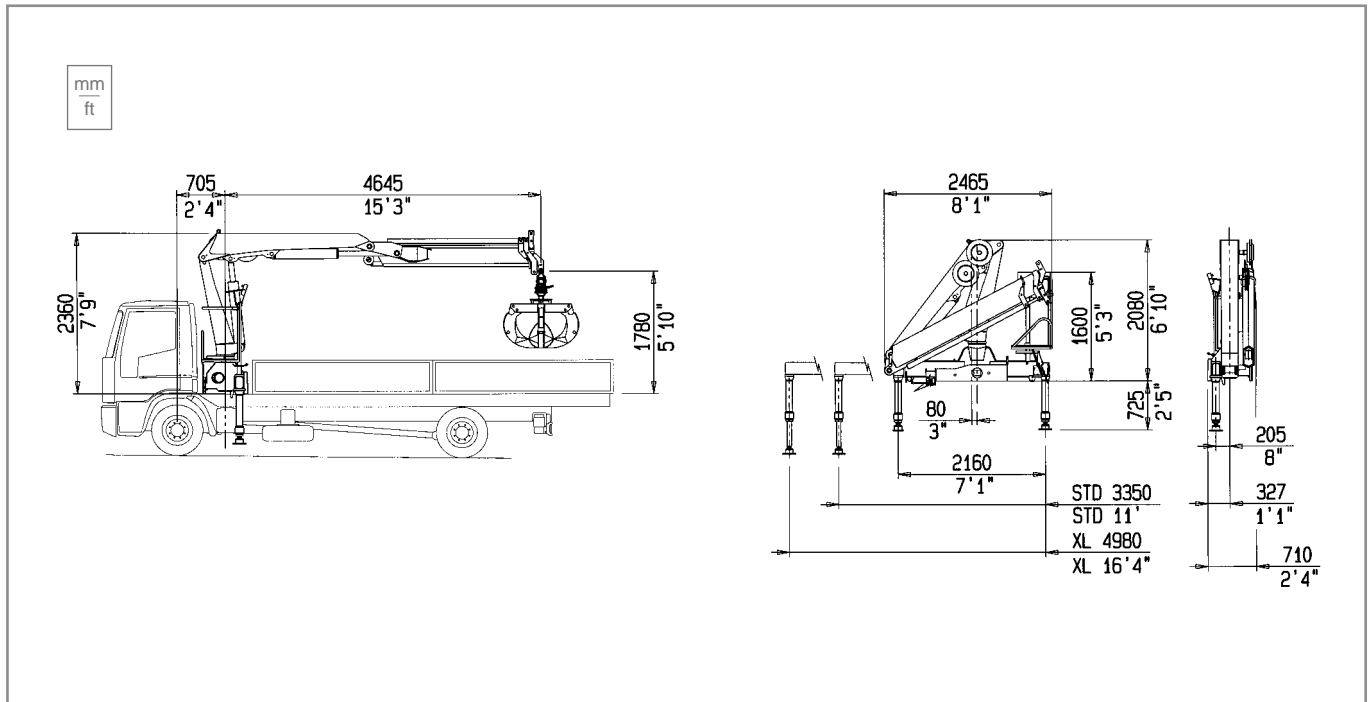
N.B.: LES PERFORMANCES INDICQUES S'OBTIENNENT AVEC 1ER BRAS INCLINE A 34°

ANMERKUNG: DIE ANGEZEIGTEN LEISTUNGEN WERDEN MIT 34° GENEIGTEM HUBRAHMEN ERREICHT

N.B.: LAS PRESTACIONES INDICADAS SE OBTIENEN CON EL BRAZO ARTICULADO A 34°

LE CURVE DI CARICO SI RIFERISCONO ALLA MACCHINA PROVISTA DI LIMITATORE DI MOMENTO • THE LOADING CURVES REFER TO CRANE WITH MOMENT CONTROL DEVICE • DIE BELASTUNGSKURVEN BEZIEHEN SICH AUF KRAN MIT MOMENTBEGRENZER  
• LES DIAGRAMMES DE CHARGE SE RAPPORTENT A LA GRUE POURVUE DE LIMITEUR DE MOMENT • LOS DIAGRAMAS DE CARGA SE REFIEREN A LA GRUA EQUIPADA DE LIMITADOR DE CARGA

Tutte le gru PM sono coperte da polizza assicurativa internazionale per la responsabilità civile verso terzi All PM cranes are covered by an international insurance policy for civil liability third party  
Toutes les grues sont couvertes par une police d'assurance internationale de responsabilité civile envers tiers PM-Kräne sind durch eine internationale Haftpflichtversicherung gegen dritte abgesichert  
Todas las grúas PM cuentan con una póliza de seguros internacional contra las responsabilidades civiles hacia terceros



**DATI TECNICI - TECHNICAL DATA - DONNÉES TECHNIQUES - TECHNISCHE DATEN - DATOS TECNICOS**

12021s 12022s

<b>MOMENTO DI SOLLEVAMENTO MASSIMO</b> - Maximum lifting moment - Moment de levage maxi - Max. Lastmoment - Momento de elevación máxima	kNm	112	109
	tm	11,4	11,1
<b>SBRACCIO OLEODINAMICO</b> - Maximum hydraulic reach - Allongement hydraulique - Hydraulische Reichweite, Standard - Alcance hidráulico			
ORIZZONTALE - Horizontal - Horizontal - Horizontal - Horizontal	m	6,45	8,30
VERTICALE - Vertical - Vertical - Vertikal - Vertical	m	9,55	11,50
<b>SBRACCIO CON PROLUNGHE</b> - Maximum reach with manual extensions - Allongement avec rallonges manuelles - Reichweite, manuelle Verlängerungen			
Alcance con prolongas manuales			
ORIZZONTALE - Horizontal - Horizontal - Horizontal - Horizontal	m	--	--
VERTICALE - Vertical - Vertical - Vertikal - Vertical	m	--	--
<b>IMPIANTO OLEODINAMICO</b> - Hydraulic system - Circuit hydraulique - Hydraulikanlage - Sistema hidráulico			
PORTATA RACCOMANDATA - Recommended oil flow - Débit recommandé - Empfohlene Fördermenge - Caudal requerido	l/min	30	30
PRESSIONE MASSIMA - Rated pressure - Pression maxi - Betriebsdruck - Presión máxima	MPa	27,5	27,5
<b>GRUPPO DI ROTAZIONE</b> - Slewing system - Rotation - Schwenksystem - Sistema de giro			
ANGOLO DI ROTAZIONE - Slewing angle - Angle de rotation - Schwenkbereich - Ángulo de giro	°	390/230	390/230
COPIA DI ROTAZIONE - Slewing moment - Couple de rotation - Schwenkmoment - Momento de giro	kNm	16	16
PENDENZA MASSIMA DI LAVORO - Max. working heel - Devers maxi de travail - Max. Arbeitsneigung - Inclinación máxima de trabajo	% (°)	8,7(5)	8,7(5)
<b>PESO GRU STANDARD</b> - Standard crane weight - Poids de la grue standard - Eigengewicht - Peso de la grúa est	Kg	1460	1570
CON SERBATOIO NON RIFORMITO - Empty oil tank - Reservoir huile non garni - Oiltank leer - Deposito de aceite vacío			



**TECHNICAL DATA**

12021s 12022s

<b>MAXIMUM LIFTING MOMENT</b>	ft Lbs	82565	80285
<b>MAXIMUM HYDRAULIC REACH</b>			
HORIZONTAL	ft	21'2"	27'3"
VERTICAL	ft	31'4"	37'9"
<b>MAXIMUM REACH WITH MANUAL EXTENSIONS</b>			
HORIZONTAL	ft	--	--
VERTICAL	ft	--	--
<b>HYDRAULIC SYSTEM</b>			
RECOMMENDED OIL FLOW	gals/min (USA)	8	8
RATED PRESSURE	psi	3990	3990
<b>SLEWING SYSTEM</b>			
SLEWING ANGLE	°	390/230	390/230
SLEWING MOMENT	ft lbs	11355	11355
MAX. WORKING HELL	% (°)	8,7(5)	8,7(5)
<b>STANDARD CRANE WEIGHT</b>	lbs	3220	3460

• I dati tecnici possono essere aggiornati senza preavviso • Technical data can be revised without prior notice

• Les données techniques peuvent être modifiées sans préavis • Technische Änderungen vorbehalten • Reservado el derecho de modificaciones

*CRANES, IN ALL THE LANGUAGES OF THE WORLD*

ARGENTINA  
AUSTRALIA  
BELGIUM  
BRAZIL  
CANADA  
CHILE  
COLOMBIA  
CZECH REP  
CYPRUS  
DENMARK  
EGYPT  
EAST/NORTH EUROPE  
EIRE  
FINLAND  
FRANCE  
GERMANY  
GREECE  
HONG KONG  
INDONESIA  
ITALY  
JORDAN  
MALAYSIA  
MALTA  
MEXICO  
MOROCCO  
NORWAY  
OCEANIA  
NETHERLANDS  
PERU  
PHILIPPINES  
POLAND  
PORTUGAL  
P.R.C.  
QUATAR  
ROMANIA  
SAUDI ARABIA  
SINGAPORE  
SPAIN  
SOUTH AFRICA  
SOUTH AMERICA  
SWITZERLAND  
THAILAND  
TAIWAN  
TOBAGO  
TRINIDAD  
TUNISIA  
TURKEY  
UNITED ARAB EMIRATES  
USA  
UK  
VENEZUELA  
VIETNAM



Autogru PM spa - via Emilia Est, 1058 - 41100 Modena MO (ITALY)  
Tel. +39 059 20.54.711 - Fax +39 059 28.07.47 - Export Fax +39 059 28.25.05  
e-mail: [autogrupm@autogrupm.com](mailto:autogrupm@autogrupm.com) [www.autogrupm.com](http://www.autogrupm.com)