

DATI TECNICI - TECHNICAL DATA - DONNÉES TECHNIQUES - TECHNISCHE DATEN - DATOS TECNICOS

		8521	8522	8523	8524	8522 LC	8523 LC	8522 +J11	8522 +J12
MOMENTO DI SOLLEVAMENTO MASSIMO - <i>Maximum lifting moment</i> <i>Moment de levage maxi</i> - <i>Max. Lastmoment</i> - <i>Momento de elevación máxima</i>	kNm	84	81	80	67	81	80	--	--
	tm	8,5	8,3	8,1	6,8	8,3	8,1	--	--
SBRACCIO OLEODINAMICO - <i>Maximum hydraulic reach</i> - <i>Allongement hydraulique</i> <i>Hydraulische Reichweite, Standard</i> - <i>Alcance hidráulico</i>									
ORIZZONTALE - <i>Horizontal</i> - <i>Horizontal</i> - <i>Horizontal</i> - <i>Horizontal</i>	m	5,65	7,40	9,25	11,10	7,40	9,25	11,25	12,65
VERTICALE - <i>Vertical</i> - <i>Vertical</i> - <i>Vertikal</i> - <i>Vertical</i>	m	8,80	10,50	12,35	14,20	10,50	12,35	14,10	15,50
SBRACCIO CON PROLUNGHE - <i>Maximum reach with manual extensions</i> <i>Allongement avec rallonges manuelles</i> - <i>Reichweite, manuelle Verlängerungen</i> <i>Alcance con prolongas manuales</i>									
ORIZZONTALE - <i>Horizontal</i> - <i>Horizontal</i> - <i>Horizontal</i> - <i>Horizontal</i>	m	--	13,00	13,00	13,00	13,00	13,00	14,10	14,10
VERTICALE - <i>Vertical</i> - <i>Vertical</i> - <i>Vertikal</i> - <i>Vertical</i>	m	--	16,05	16,05	16,05	16,05	16,05	17,10	17,10
IMPIANTO OLEODINAMICO - <i>Hydraulic system</i> - <i>Circuit hydraulique</i> <i>Hydraulikanlage</i> - <i>Sistema hidráulico</i>									
PORTATA RACCOMANDATA - <i>Recommended oil flow</i> - <i>Débit recommandé</i> <i>Empfohlene Fördermenge</i> - <i>Caudal requerido</i>	l/min	30	30	30	30	30	30	30	30
PRESSIONE MASSIMA - <i>Rated pressure</i> - <i>Pression maxi</i> - <i>Betriebsdruck</i> - <i>Presión máxima</i>	MPa	25,5	25,5	25,5	25,5	25,5	25,5	25,5	25,5
CAPACITÀ DEL SERBATOIO - <i>Tank capacity</i> - <i>Capacité du réservoir</i> - <i>Tankinhalt</i> <i>Capacidad del depósito de aceite</i>	l	65	65	65	65	65	65	65	65
GRUPPO DI ROTAZIONE - <i>Slewing system</i> - <i>Rotation</i> - <i>Schwenksystem</i> - <i>Sistema de giro</i>									
ANGOLO DI ROTAZIONE - <i>Slewing angle</i> - <i>Angle de rotation</i> - <i>Schwenkbereich</i> - <i>Ángulo de giro</i>	°	400	400	400	400	400	400	400	400
COPPIA DI ROTAZIONE - <i>Slewing moment</i> - <i>Couple de rotation</i> - <i>Schwenkmoment</i> - <i>Momento de giro</i>	kNm	14	14	14	14	14	14	14	14
PENDENZA MASSIMA DI LAVORO - <i>Max. working heel</i> - <i>Devers maxi de travail</i> <i>Max. Arbeitsneigung</i> - <i>Inclinación máxima de trabajo</i>	% (°)	7(4)	7(4)	7(4)	7(4)	7(4)	7(4)	0	0
PESO GRU STANDARD - <i>Standard crane weight</i> - <i>Poids de la grue standard</i> <i>Eigengewicht</i> - <i>Peso de la grúa est</i>	Kg	1060	1150	1210	1280	1200	1270	1395	1440
CON SERBATOIO NON RIFORNITO - <i>Empty oil tank</i> - <i>Reservoir huile non garni</i> - <i>Oeltank leer</i> - <i>Deposito de aceite vacío</i>									

TUTTE LE GRU PM SONO COPERTE DA POLIZZA ASSICURATIVA INTERNAZIONALE PER LA RESPONSABILITÀ CIVILE VERSO TERZI
 ALL PM CRANES ARE COVERED BY AN INTERNATIONAL INSURANCE POLICY FOR CIVIL LIABILITY THIRD PARTY
 TOUTES LES GRUES SONT COUVERTES PAR UNE POLICE D'ASSURANCE INTERNATIONALE DE RESPONSABILITE CIVILE ENVERS TIERS
 PM-KRÄNE SIND DURCH EINE INTERNATIONALE HAFTPFLICHTVERSICHERUNG GEGEN DRITTE ABGESICHERT
 TODAS LAS GRUAS PM CUENTAN CON UNA POLIZA DE SEGUROS INTERNACIONAL CONTRA LAS RESPONSABILIDADES CIVILES HACIA TERCEROS

- I dati tecnici possono essere aggiornati senza preavviso
- Technical data can be revised without prior notice
- Les données techniques peuvent être modifiées sans préavis
- Technische Änderungen vorbehalten
- Reservado el derecho de modificaciones

CRANES, IN ALL THE LANGUAGES OF THE WORLD

ARGENTINA
AUSTRALIA
BELGIUM
BRAZIL
CANADA
CHILE
COLOMBIA
CZECH REP
CYPRUS
DENMARK
EGYPT
EAST/NORTH EUROPE
EIRE
FINLAND
FRANCE
GERMANY
GREECE
HOLLAND
HONG KONG
INDONESIA
ITALY
JORDAN
MALAYSIA
MOROCCO
NORWAY
OCEANIA
NETHERLANDS
PERU
PHILIPPINES
POLAND
PORTUGAL
P.R.C.
QUATAR
ROMANIA
SAUDI ARABIA
SINGAPORE
SPAIN
SOUTH AFRICA
SOUTH AMERICA
SWITZERLAND
THAILAND
TAIWAN
TOBAGO
TRINIDAD
TUNISIA
TURKEY
UNITED ARAB EMIRATES
USA
UK
VENEZUELA
VIETNAM



Autogru PM spa - via Emilia Est, 1058 - 41100 Modena MO (ITALY)
Tel. +39 059 20.54.711 - Fax +39 059 28.07.47 - Export Fax +39 059 28.25.05
e-mail: autogrupm@autogrupm.com www.autogrupm.com

Since 1959



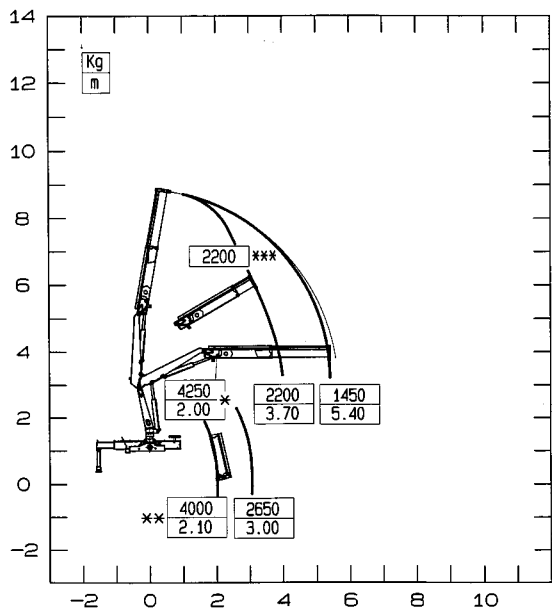
Cranes, in all the languages of the world

Serie 8

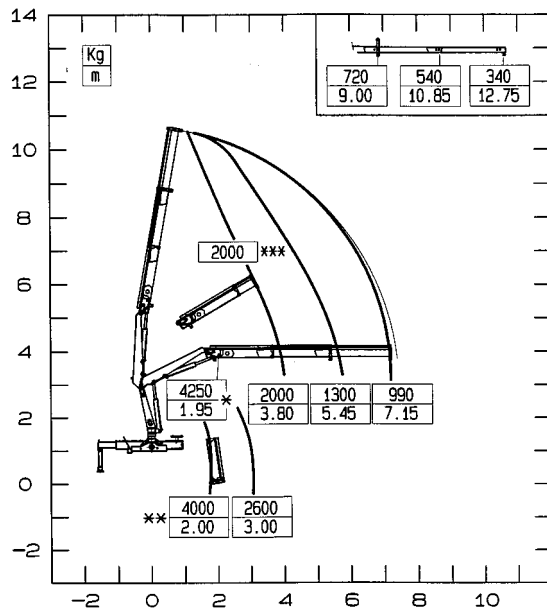


LA FORZA DELLA QUALITÀ THE POWER OF QUALITY
LA FORCE DE LA QUALITE DIE KRAFT DER QUALITÄT LA FUERZA DE LA CALIDAD

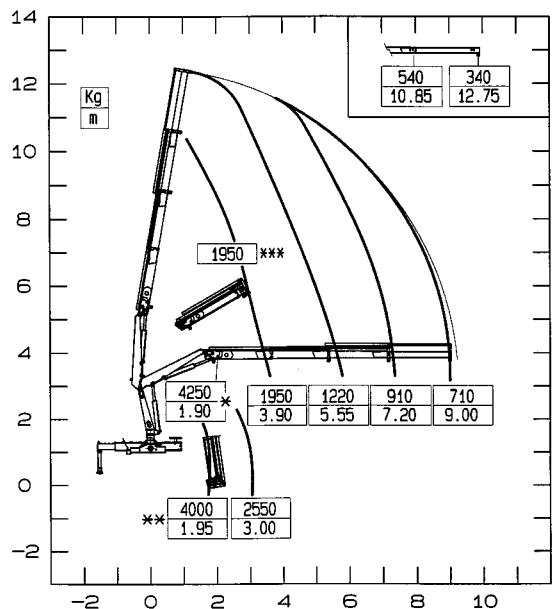
8521



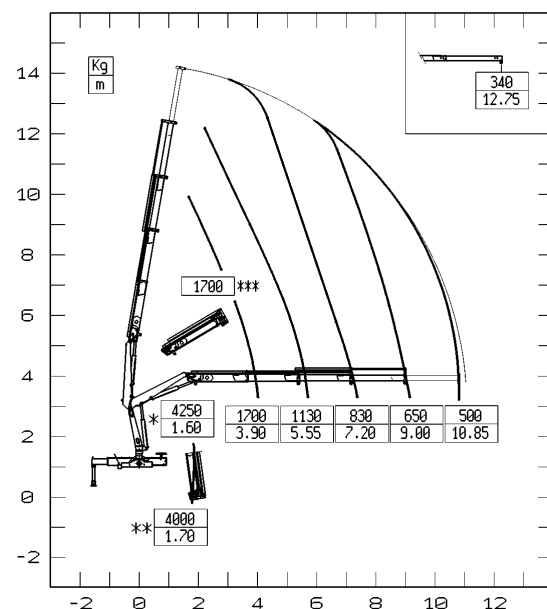
8522



8523



8524



* PORTATA MASSIMA NOMINALE AL GANCIO FISSO

** PORTATA MASSIMA AL GANCIO MOBILE

*** PORTATA MASSIMA PASSANTE PER L'ORIZZONTALE

N.B.: LE PRESTAZIONI INDICATE SI OTTENGONO CON BRACCIO PRINCIPALE A 30°

* MAX. NOMINAL CAPACITY WITH FIXED HOOK

** MAX. CAPACITY WITH MOBILE HOOK

*** MAX. CAPACITY FROM HORIZONTAL TO VERTICAL

N.B.: THE STATED PERFORMANCES CAN BE OBTAINED WITH 30° INCLINATED MAIN BOOM

* CAPACITE MAXI NOMINALE AU CROCHET FIXE

** CAPACITE MAXI NOMINALE AU CROCHET MOBILE

*** CAPACITE MAXI PASSANT PAR L'HORIZONTALE

N.B.: LES PERFORMANCES INDIQUEES S'OBTIENNENT AVEC 1ER BRAS INCLINE A 30°

* MAX. NENNTRAGKRAFT AN DER INNEREN HAKENBEFESTIGUNG

** MAX. TRAGKRAFT

*** MAX. TRAGKRAFT VON HORIZONTAL BIS ZU VERTIKAL

ANMERKUNG: DIE ANGEGBENEN LEISTUNGEN WERDEN MIT 30° GENEIGTEM HUBBRAHMEN ERREICHT

* CAPACIDAD MÁXIMA EN EL GANCHO FIJO

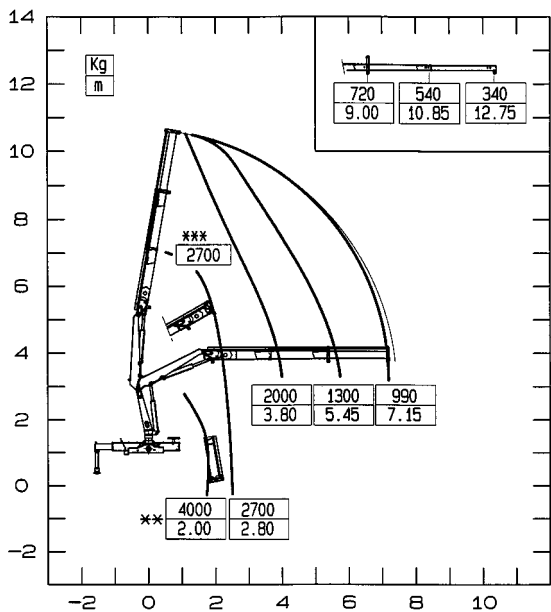
** CAPACIDAD MÁXIMA EN EL GANCHO MÓVIL

*** CAPACIDAD MÁXIMA EN POSICIÓN VERTICAL

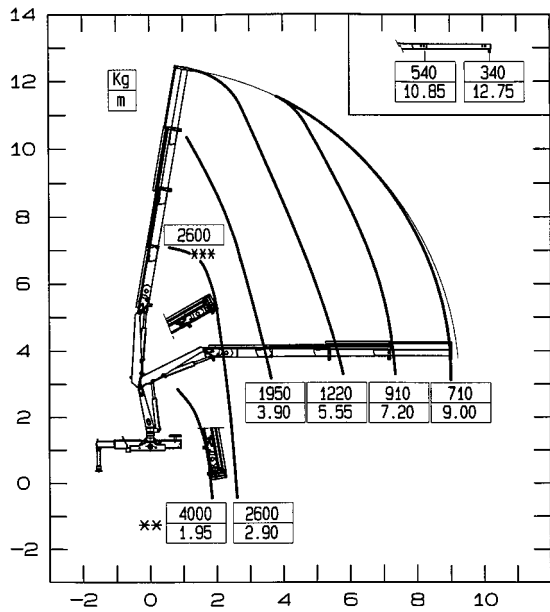
N.B.: LAS PRESTACIONES INDICADAS SE OBTIENEN CON EL BRAZO ARTICULADO A 30°



8522 LC

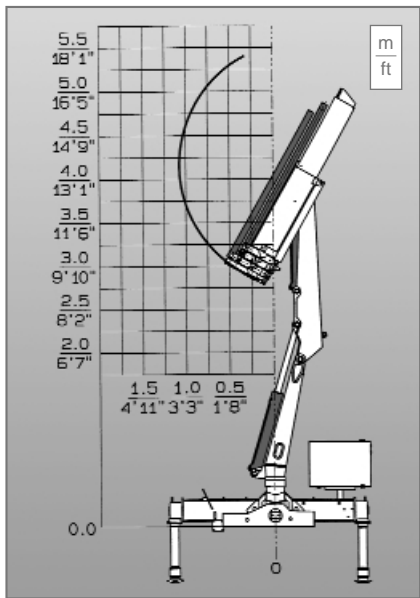
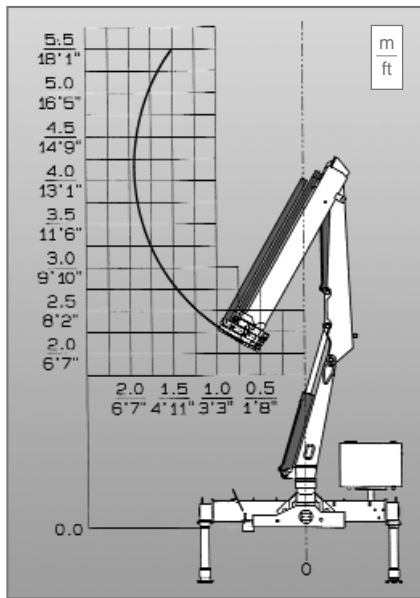


8523 LC



Serie 8

Serie 8 LC



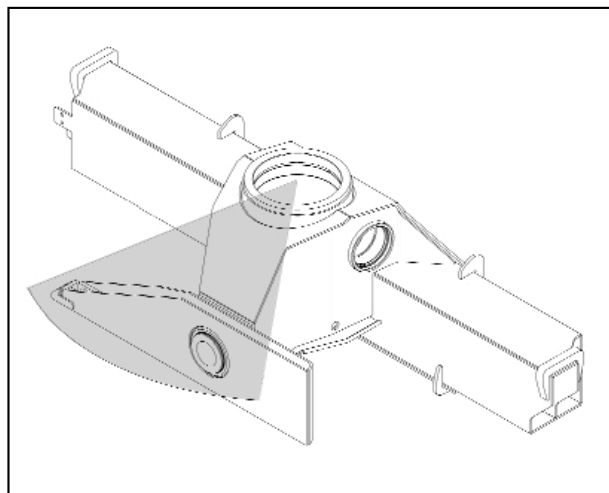
POSIZIONE DEL PUNTO MORTE DELLA ROTAZIONE (GRU STANDARD)

Position du point mort de rotation (grues standard)

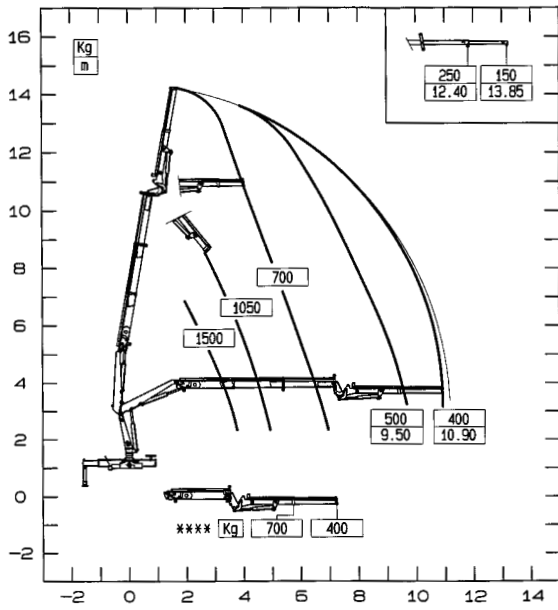
Slewing dead point position (standard cranes)

Schwenktotpunktstellung (standard krane)

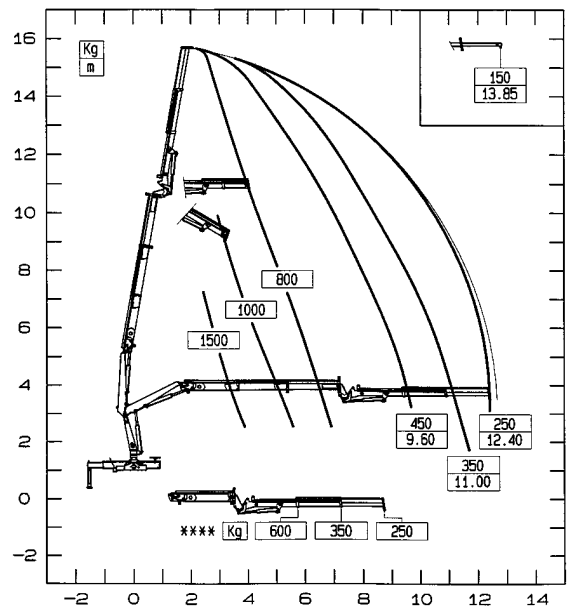
Lado de paro del sistema de giro de la grua (grua estandard)



8522+J11



8522+J12



****PORTATE MASSIME DELL'ANTENNA IN ORIZZONTALE - ****MAX. JIB CAPACITIES IN HORIZONTAL POSITION - ****CAPACITES MAXI NOMINALES AVEC JIB
 ****MAX. TRAGKRAFT AM JIB IN HORIZONTAL - ****CAPACIDAD MAXIMA DE LA ANTENA EN HORIZONTAL



LE ANTENNE IDRAULICHE (J) POSSONO ESSERE INSTALLATE ANCHE SULLE GRU IN VERSIONE LC

The hydraulic jib can be mounted on the LC version - Les bras articulés (J) peuvent être installés sur les grues en version LC également
 Hydraulische Knickarme können auch auf die LC Ausführungen montiert werden - Las antenas hidráulicas se pueden montar también en gruas versión LC

